

RÉFÉRENCE	DESCRIPTION
6150EVO	CABINE DE DÉCONTAMINATION
ACIER INOXYDABLE	AVEC ALARME SONORE ET LUMINEUSE ATEX

La structure est construite de tubes en acier inoxydable.
Cabine de décontamination composée d'une douche d'urgence par barrière d'activation et de lave-yeux d'urgence.
L'équipement est fourni avec un système d'alarme sonore et visuel qui s'enclenche automatiquement (système électrique 220v anti-explosif ATEX)

Caractéristiques techniques :

Douche : 12 pulvérisateurs fournis avec direction prédéterminée qui produit de l'eau en spray.

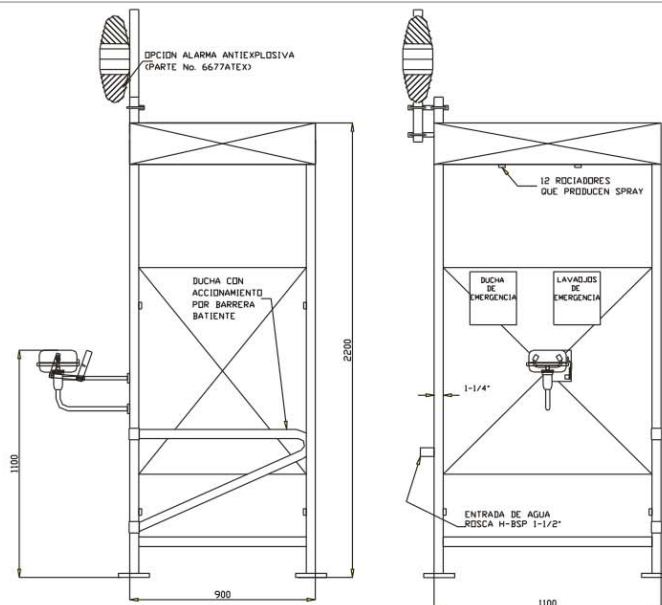
Lave-yeux : construit avec récepteur en acier inoxydable de diamètre 250 mm avec couvercle rabattable automatiquement et pulvérisateurs en acier inoxydable qui produisent de l'eau aérée pour laver les yeux et le visage.

Fourni avec régulateur calibré de pression et de débit.

Vannes à boisseau en acier inoxydable
Pression minimum d'eau requise : 3,5 bar



DIMENSIONS EN mm



ARTICLE 6150 CABINE DE DECONTAMINATION
Dimensions en mm

CARACTERISTIQUES DE FONCTIONNEMENT

FLUX DE DOUCHE D'URGENCE
(valeurs respectant la norme)

100 litres par minute pendant 15 minutes

FLUX DE LAVE-YEUX
(valeurs respectant la norme)

11,5 litres par minute pendant 15 minutes

LES RECOMMANDATIONS DU FABRICANT
La pression de travail doit être comprise entre 3,5 bar à 7,0 bar mesurée à l'entrée de l'équipement.
L'alimentation doit être de l'eau potable, dans la mesure du possible, sinon éviter l'eau contaminée suite au processus de production

Rev. 01 DATE: 01/10/2015

