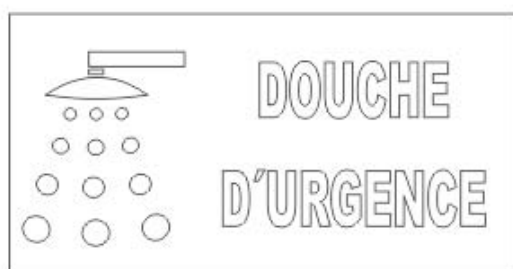


MANUEL D'INSTALLATION ET D'UTILISATION DU LAVE-YEUX D'URGENCE

6050R2D2

6052R2D2



NOTE : Fournir cette information au Département de Maintenance

epitécnica[®]
Protección Humana



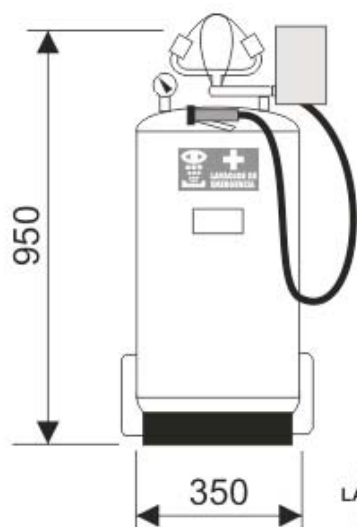
Rev. 01 DATE: 01/10/2015

INSTALLATION :

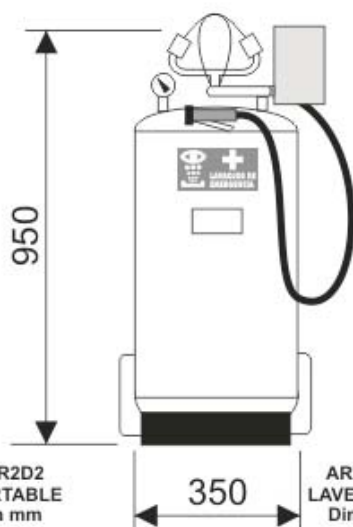
Cet équipement est portable et ne nécessite pas d'être connecté au réseau d'eau potable. La pression de travail devra être entre 4 et 6 bars mesurée par le manomètre de l'équipement.

Les tâches de maintenance, nettoyage et recharge, doivent être à la charge de personnes dûment habilitées. La douche avec lave yeux d'urgence doit être installée à moins de 10 secondes de distance de la zone de risques d'accidents.

La douche avec lave yeux d'urgence doit avoir une routine périodique de tests et de maintenance.



ARTICLE 6050R2D2
LAVE-YEUX PORTABLE
Dimensions en mm



ARTICLE 6052R2D2
LAVE-YEUX PORTABLE
Dimensions en mm



MAINTENANCE :

Etape 1 : Quand le lave yeux est rempli d'eau jusqu'au niveau de débordement, l'équipement pèse approximativement 75 kgs. C'est un bon critère pour contrôler le niveau d'eau.

Etape 2 : Les lave yeux auto-conteneurs doivent être révisés visuellement pour déterminer si l'eau doit être changée ou si le niveau d'eau est correct.

Etape 3 : Prenez les précautions correctes pour aider à prévenir le développement de bactéries dans le réservoir du lave yeux. Nous recommandons l'une de ces procédures :

A. Utilisez le Liquide bactéricide recommandé par le fabricant pour aider à prévenir le développement de bactéries dans le réservoir du lave yeux. Le lave yeux doit être vidé complètement, rincer l'eau à l'intérieur et ensuite remplir avec l'eau potable et le liquide bactéricide recommandé par le fabricant, selon les directives du fabricant. Répéter ce processus tous les 180 jours.

B. Videz, rincez l'eau à l'intérieur et remplir le réservoir au moins une fois par semaine. Nettoyer à fond le réservoir au moins une fois par mois.

NOTA : La bactérie Acanthamoeba survit normalement à une légère chloration dans l'eau du robinet. Le Liquide Bactéricide empêche le développement de la bactérie Acanthamoeba. L'eau chaude à 70°C ou plus détruit la bactérie Acanthamoeba. Important de laisser refroidir le lave yeux avant de le mettre en usage.

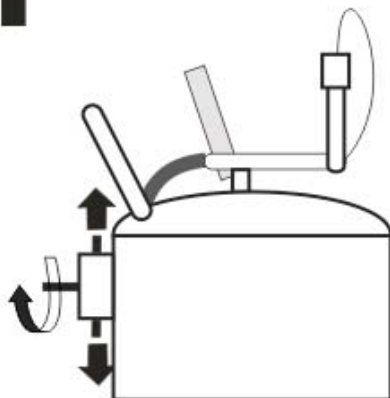


IMPORTANT :

AVANT D'OUVRIER LE RESERVOIR POUR SON REMPLISSAGE, IL FAUT PERMETTRE DE LIBERER LA PRESSION INTERNE, EN OUVRANT LA VALVE DE REMPLISSAGE D'AIR ET EN VERIFIANT QUE LE MANOMETRE INDIQUE ZERO.

INSTRUCTIONS DE REMPLISSAGE

1

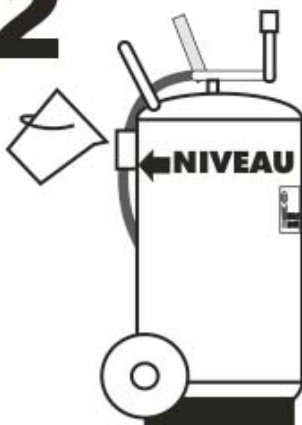


VERIFIER QUE L'EQUIPEMENT SOIT SANS PRESSION OU QUE NE SORTE NI EAU NI AIR EN L'ACTIONNANT ENSUITE DEVISSER LE BOUCHON PRINCIPAL

⚠ AVERTISSEMENT ⚠

NE RETIREZ JAMAIS LE COUVERCLE SI L'ÉQUIPE EST PRESSURISÉ. RISQUE DE BLESSURES GRAVES POUR VOTRE VIE

2



REMPLIR LE RESERVOIR AVEC DE L'EAU PROPRE JUSQU'AU NIVEAU DE DEBORDEMENT. NE PAS PENCHER LE RESERVOIR POUR LE REMPLIR D'AVANTAGE, DANS LE CAS CONTRAIRE, L'EQUIPEMENT NE FONCTIONNERA PAS CORRECTEMENT. AJOUTER LE BACTERICIDE (ART 6800) POUR EVITER LA FORMATION D'ALGUES.

3



METTRE LE BOUCHON, EN VERIFIANT QUE LE JOINT DE GOMME SOIT PRESSIONNE ENTRE LE BOUCHON ET L'EMBOUCHURE DU RESERVOIR ET QUE LE BOUCHON ET L'EMBOUCHURE DU RESERVOIR S'AJUSTENT DANS LES RAINURES DU FILETAGE

**** AJUSTER A LA MAIN****

PRESSURISEZ AVEC DE L'AIR A TRAVERS DE LA VALVE TYPE ROUE DE VOITURE JUSQU'A CE QUE LE MANOMETRE INDIQUE ENTRE 3 ET 4 BARS.

LOCALISATION DE L'EQUIPEMENT :

Ce lave yeux portatif doit être placé à proximité de la zone de potentiels accidents, il doit être parfaitement signalisé, libre de toute obstruction et facile d'accès.

LISTE DES PROBLEMES

PROBLEMES	CAUSE ET SOLUTION
1. L'eau du lave yeux ne coule pas	1.a. le réservoir est vide. Remplir le réservoir b. Obstruction d'un accès. Nettoyer l'accès
2. Faible flux d'eau	2.a. Contrôler les têtes b. Contrôler s/ il y a obstruction. Si cela s'avérait nécessaire, enlever les têtes et laver le contrôle de flux
3. Le lave yeux fonctionne très peu de temps	3.a. Remplir le réservoir jusqu'au niveau de débordement. b. Pressuriser le réservoir avec de l'aire entre 3 et 4 bars/cm2.

GARANTIE:

Cette garantie couvre les vices de fabrication et/ou erreurs de fonctionnement, considérant que le client a monté l'équipement selon les instructions de montage jointes et en respectant un usage approprié. La garantie a une durée de 12 mois à partir de la date de réception du bordereau de livraison.

Epitecnica Europa décline toute responsabilité dans le montage de l'équipement étant donné qu'elle se limite à sa livraison.

Les équipements présentant des signes de mauvais traitements, coups ou vandalisme ne seront pas pris en considération.

La responsabilité d'Epitecnica Europa se limite à la réparation de l'équipement ou à son remplacement total, le cas échéant, les réparations se feront exclusivement dans nos ateliers, les frais de transport étant à la charge exclusive du client.

La garantie de cet équipement sera valide dès lors que le client aura suivi correctement les instructions d'installation qui accompagnent l'équipement. Cette unité doit être utilisée exclusivement aux fins pour lesquelles elle a été élaborée.

Cet équipement est prévu pour aider dans les cas de premiers soins. Etant donné l'ample gamme de conditions existantes Epitecnica Europa ne peut garantir que l'utilisation de cet équipement d'urgence puisse prévenir de dommages sérieux ou que ne s'aggravent dommages existants.

AVANT DE METTRE EN FONCTIONNEMENT

Vérifier que le lave yeux et ses composants n'aient pas de coups ou de dommages qui puissent affecter son fonctionnement correct.

La présence d'une douche d'urgence avec lave yeux ne se substitue pas à l'utilisation d'équipement de protection individuelle faciale et/ou oculaire contre les particules solides ou éclaboussures liquides dangereux ou irritants.

Le contrôle du flux auto-ajustable assure un flux constant de 1,5 litres/min durant 15 minutes. Habilitiez le personnel pour l'usage correct de ce Lave yeux Portatif d'Urgence.

REEMPLIT LES NORMAS
UNE - EN 15.154

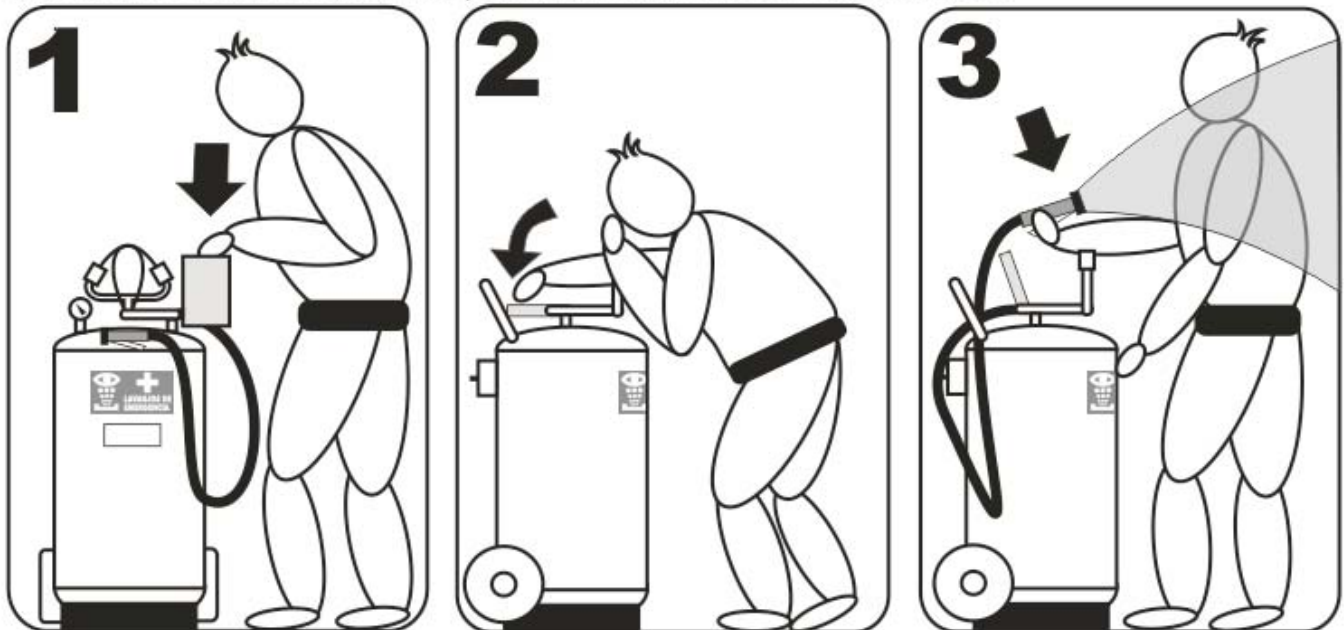
MODE D'EMPLOI:

1- Mettez-vous en face du lave yeux d'urgence et avec la main, poussez le levier latéral en arrière, ainsi, l'eau commencera à sortir du lave yeux.

2. Mettez votre visage de telle façon que l'eau vous mouille les yeux, avec les doigts, maintenez les yeux ouverts pour pouvoir bien les laver. Ne vous frottez pas les mains.

3. Pour utiliser la douche, mettre le dispositif qui est à l'extrémité du tuyau et appuyer sur la gâchette. Ainsi l'eau de la douche commencera à sortir, diriger le flux d'eau vers les parties du corps affectées et enlever tous les vêtements pour éviter la contamination de la peau et pouvoir bien se laver.

Si à cause des blessures, vous ne pouvez le faire seul, demandez de l'aide.



Le médecin doit venir l'assister sur place, n'abandonnez pas la douche avec lave yeux d'urgence sans autorisation du médecin ou d'une autorité compétente. Cet équipement produit plus de 15 minutes d'eau abondante.

IMPORTANT

NE PAS SE FROTTER LA PEAU, CELA POURRAIT EMPIRER LES BRULURES OU BLESSURES, RINCER DOUCEMENT ET LAISSER L'EAU MOUILLER DE FACON ABONDANTE TOUTES LES ZONES AFFECTEES.